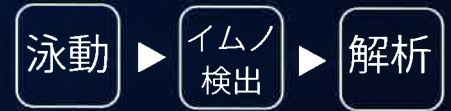


proteinsimple
a biotechner brand

アカデミア 公的研究機関 特別キャンペーン

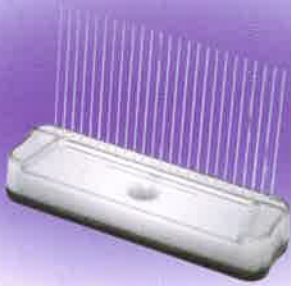
完全全自動のウェスタン

30% OFF



までわずか **3** 時間

特価 **570 万円** (税抜き)



キャピラリーを使った
画期的なウェスタン

ウェスタンで ...

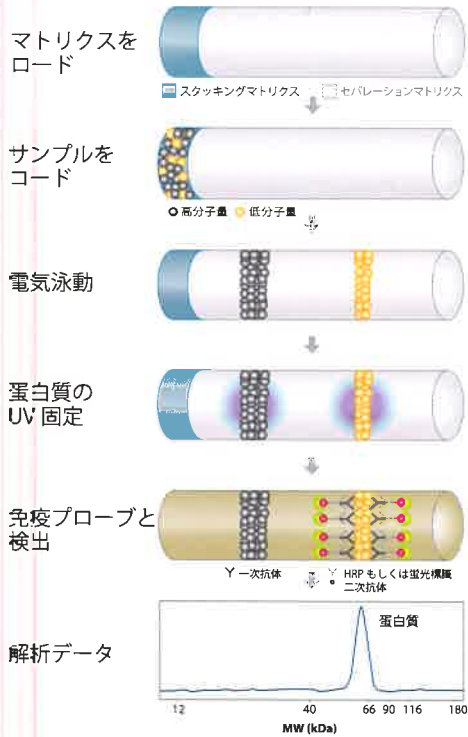
- 僅かな発現量の差を検出したい！
- 再現性の高い正しい結果を議論したい！
- 時間を節約し、真っ先に結果を得たい！
- 貴重なサンプルを節約したい！
- 2 ~ 440kDa の高分子、低分子も測りたい！

と思ったらご連絡ください

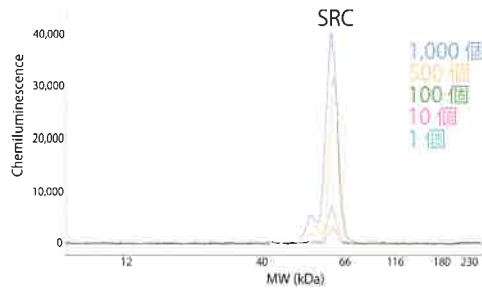


特別アカデミア (大学)、官公庁、研究機関キャンペーンで、令和2年12月から令和3年3月末まで (納品日) 30台限定で Wes を通常価格の約30%OFF にてご提供いたします。この機会にぜひご検討ください。キャンペーン期間は限定30台の販売が確定すると、その時点で終了しますのでお急ぎください

原理

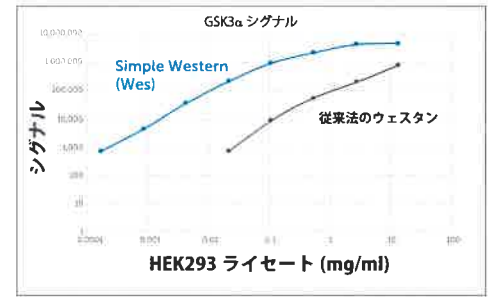


シングルセルレベルの感度

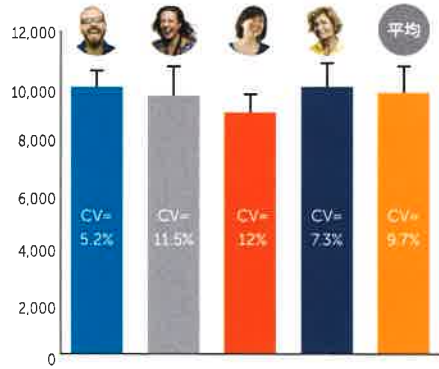


従来法に比べて

100 から 1000 倍の幅広い範囲で定量可能



日間、測定者間、施設間でのばらつきを大幅に低減



	Wes	従来法
サンプル容量	3 - 5 ul	10 - 50 ul
定量性 CV	< 20%	35% >
ハンズオン時間	45 分	3 時間
測定時間	3 時間	24 時間
最大処理サンプル数/日	75	約20

詳細はこちら →

製品

製品番号

アカデミア特別キャンペーン価格

Wes System

004-600A-N001-CP

5,700,000 円 (税抜き)

Wes 本体、Windows 搭載コンピュータ、Compass 機器制御・解析ソフトウェア、指定場所設置、Wes training キット及び 1 年間の保守サービスを含みます

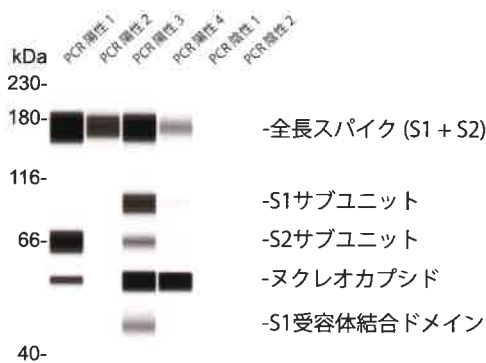
新型コロナウイルス研究用モジュール kit も登場!

新発売

SARS-CoV-2 Multi-Antigen Serology モジュール

- 1 μ L の血清で新型コロナウイルスに反応する抗体の多様性について知りたい!
- 他の抗原検査による結果を全自動ウェスタンで簡単に検証したい!

ウイルス抗原に反応する様々なヒト血清 IgG を同時検出



Kantaro RBD ELISA* (R&D Systems) と比較して高い陽性一致率と陰性一致

KANTARO RBD ELISAに対するベンチマーク			
		Kantaro RBD ELISA	
		陽性	陰性
SARS-CoV-2 Multi-Antigen Serology モジュール	陽性	72	1
	陰性	3	99
	合計	75	100
		陽性一致率	96%
		陰性一致率	99%

*マウントサイナイ病院 (ニューヨーク) と R & D systems が共同で開発したヒト血清 / 血漿中の新型コロナウイルスに対する IgG を検出・定量する ELISA キット

プロテインシンプルジャパン株式会社

〒103-0022 東京都中央区日本橋室町 3 丁目 4-7

日本橋室町ブラザビル 9F

Tel: 03-5542-1436 Fax: 03-5542-1437

Email: info.japan@proteinsimple.com



詳しくは、お近くの営業担当もしくは弊社までご連絡ください。